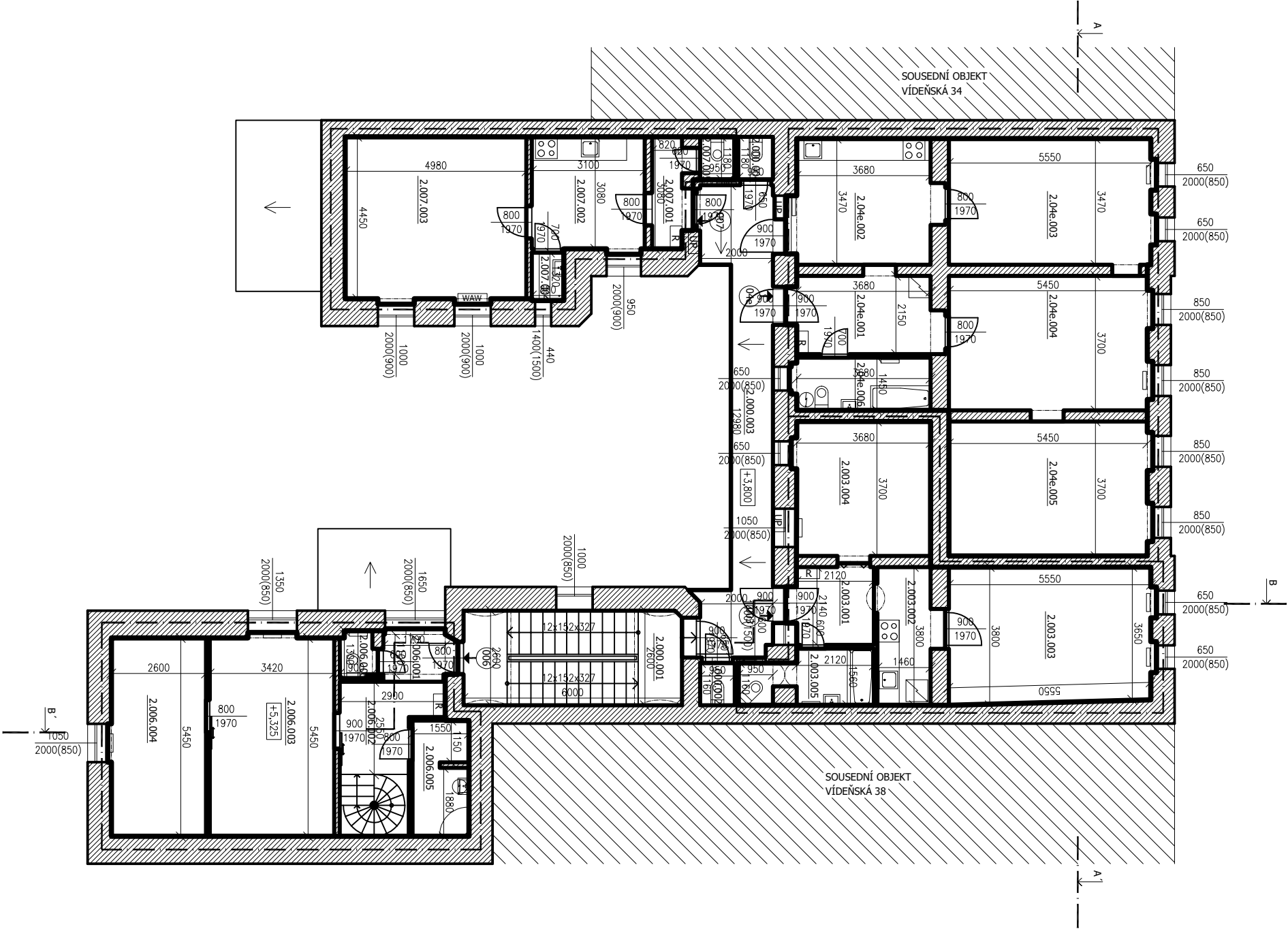


LEGENDA MÍSTNOSTI:

PROSTOR	OZN.	NÁZEV MÍSTNOSTI	PLOCHA [m ²]	PODLAHA	TOPENÍ	POZNÁMKA
SPOLEČNÝ	2.000.001	SCHODIŠTĚ	15,7	TERAČO, KERAMICKÁ DLAŽBA	–	–
	2.000.002	WC	1,1	KERAMICKÁ DLAŽBA	–	–
	2.000.003	PAVLAČ	20,4	KERAMICKÁ DLAŽBA	–	–
	2.000.004	WC	1,1	KERAMICKÁ DLAŽBA	–	–
	CELKOVÁ VÝMĚRA		38,3			
BYT 003	2.003.001	PŘEDSÍŇ	5,0	PVC	–	–
	2.003.002	KUCHYŇ	6,1	KOBEREC	–	KERAMICKÝ OBKLAD
	2.003.003	POKOU	21,0	PRKENNÁ PODLAHA	ETĀŽ. OTOP. TĚLESO	–
	2.003.004	POKOU	13,9	PVC	ETĀŽ. OTOP. TĚLESO	–
	2.003.005	KOUPELNA A WC	4,8	KERAMICKÁ DLAŽBA	ETĀŽ. OTOP. TĚLESO	KERAMICKÝ OBKLAD
	CELKOVÁ VÝMĚRA		50,8			
	CELKOVÁ VÝMĚRA DLE VHĽAŠKY		53,8			
BYT 04e	2.04e.001	PŘEDSÍŇ	9,2	PVC	–	–
	2.04e.002	KUCHYŇ	13,8	PVC	ETĀŽ. OTOP. TĚLESO	KERAMICKÝ OBKLAD
	2.04e.003	POKOU	19,7	DŘEV. PARKETY A KOBEREC	ETĀŽ. OTOP. TĚLESO	–
	2.04e.004	POKOU	20,8	DŘEV. PARKETY A KOBEREC	ETĀŽ. OTOP. TĚLESO	–
	2.04e.005	POKOU	20,5	DŘEV. PARKETY A KOBEREC	–	–
	2.04e.006	KOUPELNA A WC	5,5	KERAMICKÁ DLAŽBA	ETĀŽ. OTOP. TĚLESO	KERAMICKÝ OBKLAD
	CELKOVÁ VÝMĚRA		89,5			
	CELKOVÁ VÝMĚRA DLE VHĽAŠKY		95,9			
BYT 007	2.007.001	PŘEDSÍŇ	3,4	KERAMICKÁ DLAŽBA	–	–
	2.007.002	KUCHYŇ	9,9	PLOV. PODL. A KER. DLAŽBA	–	KERAMICKÝ OBKLAD
	2.007.003	POKOU	22,5	PLOVOUCI PODLAHA	PLYNOVÉ OTOP. TĚL.	–
	2.007.004	SPRCHA	1,2	KERAMICKÁ DLAŽBA	–	KERAMICKÝ OBKLAD
	2.007.005	WC	1,1	KERAMICKÁ DLAŽBA	–	KERAMICKÝ OBKLAD
	CELKOVÁ VÝMĚRA		38,1			
	CELKOVÁ VÝMĚRA DLE VHĽAŠKY		39,4			
BYT 006	2.006.001	PŘEDSÍŇ	2,6	PLOVOUCI PODLAHA	ETĀŽ. OTOP. TĚLESO	–
	2.006.002	CHODBA	9,3	PLOVOUCI PODLAHA	–	–
	2.006.003	POKOU	18,9	PLOVOUCI PODLAHA	ETĀŽ. OTOP. TĚLESO	–
	2.006.004	POKOU	14,3	PLOVOUCI PODLAHA	ETĀŽ. OTOP. TĚLESO	–
	2.006.005	KOUPELNA	4,8	KERAMICKÁ DLAŽBA	–	KERAMICKÝ OBKLAD
	2.006.006	WC	1,2	PVC	ETĀŽ. OTOP. TĚLESO	KERAMICKÝ OBKLAD
	CELKOVÁ VÝMĚRA		51,1			
	CELKOVÁ VÝMĚRA DLE VHĽAŠKY		53,3			



±0,000 = PODLAHA V 1.NP – NÁVRH

- PLYNOVÉ TOPNÉ TĚLESO
- ETĀŽOVÉ – OTOPNÉ TĚLESO
- HYDRANT
- UZÁVĚR PLYNU
- EL. ROZVADĚČ
- PLYNOMĚŘ
- VODA
- HORKOVOD
- PLYN
- ELEKTŘINA

PLYNOVÉ TOPNÉ TĚLESOETĀŽOVÉ – OTOPNÉ TĚLESOHYDRANTUZÁVĚR PLYNUEL. ROZVADĚČPLYNOMĚŘVODAHORKOVODPLYNELEKTŘINA

BYTOVÝ DŮM (286)
VÍDEŇSKÁ 42/49/36, BRNO, 639 00

STUPEŇ PROJEKTU:
ZÁKAZOVÉ ČÍSLO:
DATUM:

PROJEKTANT:
MGR. AROŠ MICHAL KRSTEN
MGR. MARTIN RICHTECKÝ
MGR. JAROSLAV LUKES
STATUTÁRNÍ MÍSTO BRNO

ZKONTROLOVAL:
MGR. AROŠ MICHAL KRSTEN
MGR. MARTIN RICHTECKÝ
MGR. JAROSLAV LUKES
STATUTÁRNÍ MÍSTO BRNO

PROJEKTANT:
MGR. AROŠ MICHAL KRSTEN
MGR. MARTIN RICHTECKÝ
MGR. JAROSLAV LUKES
STATUTÁRNÍ MÍSTO BRNO

STAVEBNÍ ČÁST
M 1:100
D-03